

Trisluoksnis sienos

Gelžbetoninis sienos gali būti apkrov laikantis arba atitvarinis. Sienos gaminamos iš plokščių, kurias sudaro:

Gelžbetonio vidinis laikantysis sluoksnis, kurio storis dažniausiai būna nuo 100 mm iki 150 mm;

Vidinis termoizoliacinis sluoksnis, kurio storis nuo 50 mm iki 300 mm

Gelžbetonio išorinis apdailinis sluoksnis, kurio storis 60 - 80 mm

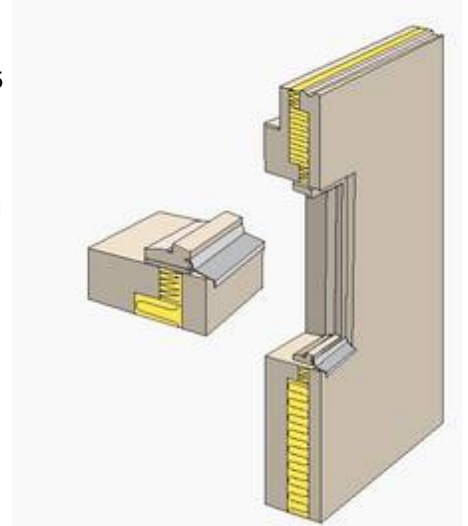
Gelžbetoniniai vidaus ir išoriniai sluoksniai tarpusavyje sujungiami lanksniais ryšiais iš nerūdijančio plieno, per kuriuos apkrova nuo išorinio sluoksnio nuosavo svorio perduodama vidiniam laikantįjį sluoksnį.

Fasadų maksimalios matmenys: ilgis – 12 m, aukštis – 3,8 m. Gelžbetonio gaminiai, kuriuos rekomenduojama naudoti gyvenamajai statybai, turi būti neilgesni kaip 7,5 m ilgio.

Gelžbetoninė sienos, siekiant išvengti plyšių atsiradimo, reikia suskirstyti mažesnius elementus šiluminės pagalbos.

Fasado išbaigtas paviršius gali būti labai vairus ir estetiškas. Sienos paviršius gali būti pagamintas pagal architektų pageidavimus, naudojant specialius guminius klotus klojiniuose.

Gelžbetoninė sienos su Reckli, grafinio betono, atidengtu paviršiumi, klinkerio plytelėmis gaminamos pagal kliento pageidavimus.



Gelžbetoninės konstrukcijos - apšiltintos sienos - puikiai tinka gyvenamajai statybai dėl didelės šilumos varžos. Namų projektai, kurie parengti remiantis surenkamojo gelžbetonio konstrukcijų panaudojimu, garantuoja, kad namas bus šiltas ir ekonomiškasis.