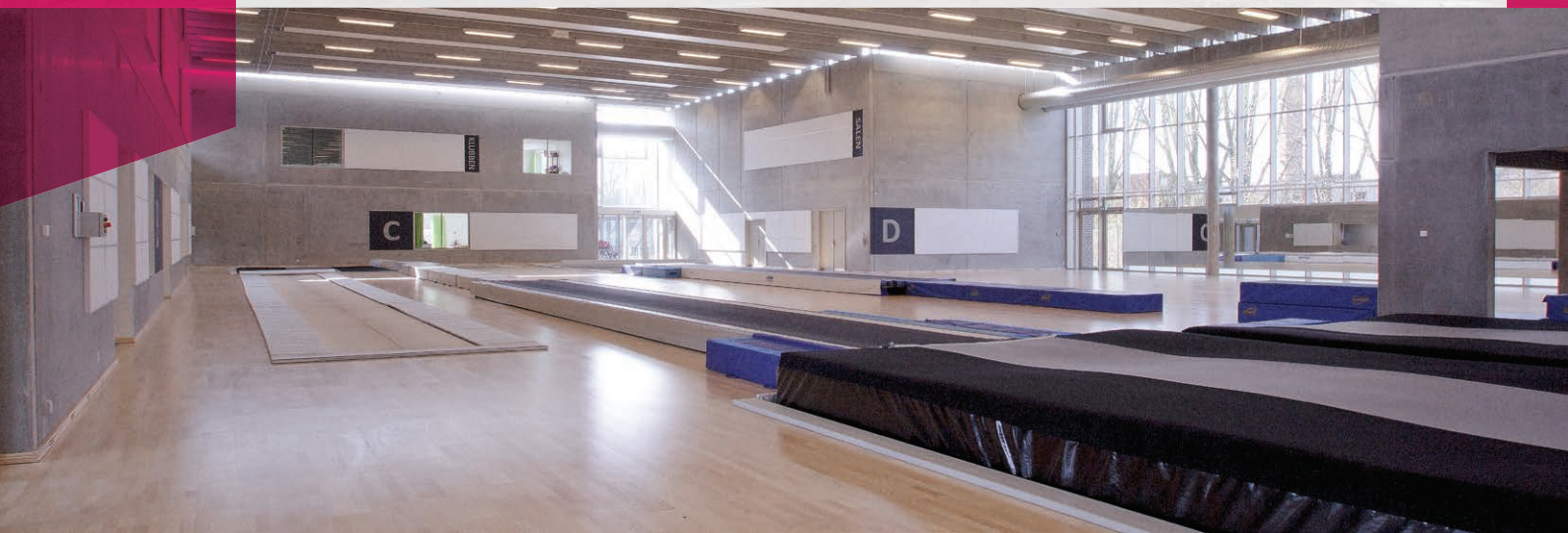


**CONSOLIS**  
**BETONIKA**

  
**SICKLA GYMNASTIKHALL**

**Bashallen®**

*Komfortiški didelių erdvių pastatai iš surenkamojo  
gelžbetonio konstrukcijų*



Bashallen® – sprendimas tiems,  
kas vertina tvarumą, lankstų  
patalpų išplanavimą bei puikias  
statinio eksploatacines savybes.

## Turinys

Bashallen® koncepcija

Bashallen® konstrukcija

Bashallen® privalumai

Fasadų apdaila

Bashallen® įgyvendinti projektai





# Bashallen® koncepcija- optimalus sprendimas gamybos, logistikos pastatams ir sandėliams

Atsižvelgdami į rinkos poreikius Consolis koncerno specialistai sukūrė ekonomišką, lanksčią ir patogią surenkamojo gelžbetonio gaminių koncepciją Bashallen®. Ši koncepcija efektyviausiai pritaikoma gamybinės, logistikos, sandėliavimo, sporto pastatams. Pagrindiniai reikalavimai, kuriuos išskėlė Consolis koncernas šiai koncepcijai:

- Trumpesni statybos terminai
- Trumpesni projektavimo terminai
- Rezultatas- viena didelė atvira erdvė, kurią galima patogiai pritaikyti pagal vartotojo poreikius laikui bėgant.
- Kuo platensis betono privalumų, tokių kaip tvarumo, energetinio inertiškumo, ilgaamžiškumo, panaudojimas.

Bashallen® sistema- optimalus sprendimas, kuris tenkina visus šiuos reikalavimus. Įvertinti aspektai, kurie yra svarbūs tiek investuotojui, tiek statytojui. Visais atvejais pastato projektavimas atliekamas atsižvelgiant į individualius užsakovo poreikius, todėl mes surasime sprendimą, kuris atitinka jūsų konkrečius reikalavimus.



Du pagrindiniai elementai- STT  
dvišlaitės denginio plokštės bei išorinės  
laikančiosios sienos

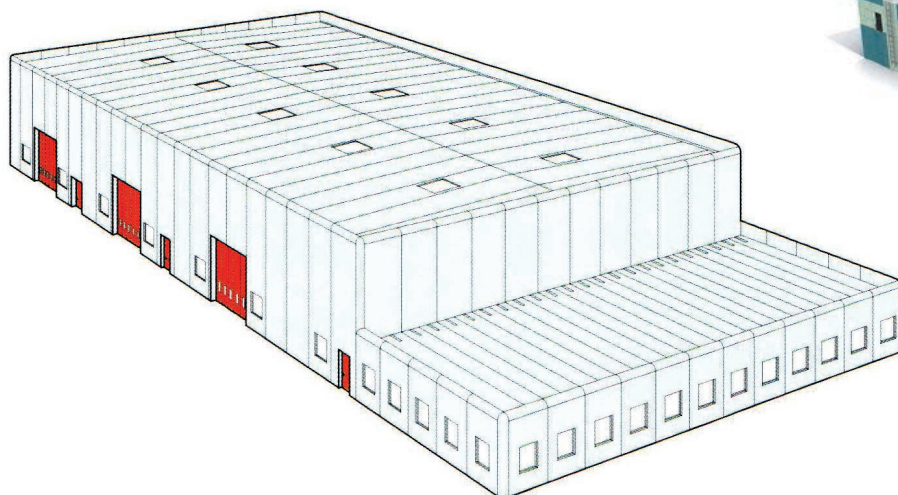
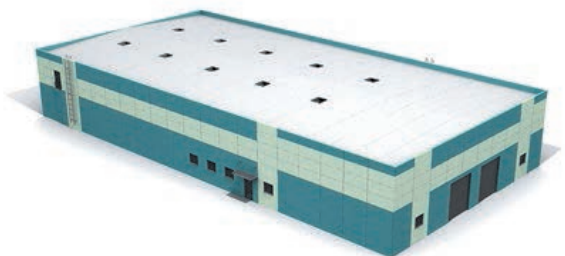
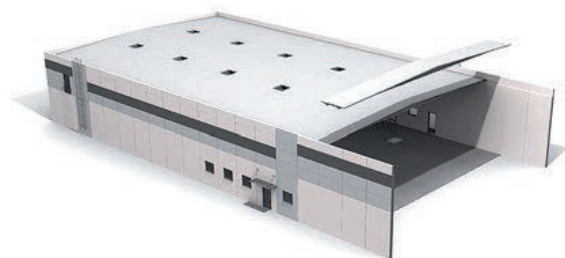
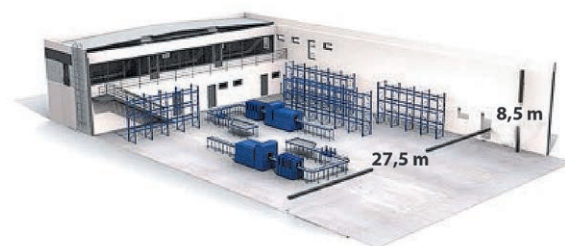
## Bashallen konstrukcija

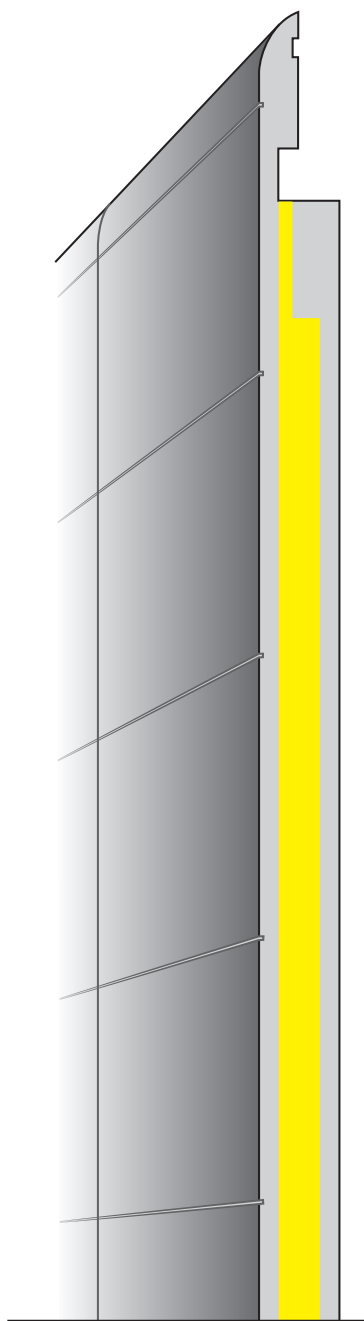
Bashallen® konstrukciją sudaro du pagrindiniai elementai: STT dvišlaitės denginio plokštės bei išorinės laikančiosios sienos. Sienos trisluoksnės- su jūsų pageidaujama šilumos izoliacija. Išorėje galima įvairi paviršių apdaila.

Išskirtinis elementas- itin lengva STT dvišlaitė plokštė. Tai 2,4 metrų pločio ir iki 27,5 metrų ilgio konstrukcija, kuri remiama tiesiogiai ant išorinių sienų. Svarbu įsivertinti tai, jog ilgį apriboja pastato stogui tenkanti apkrova.

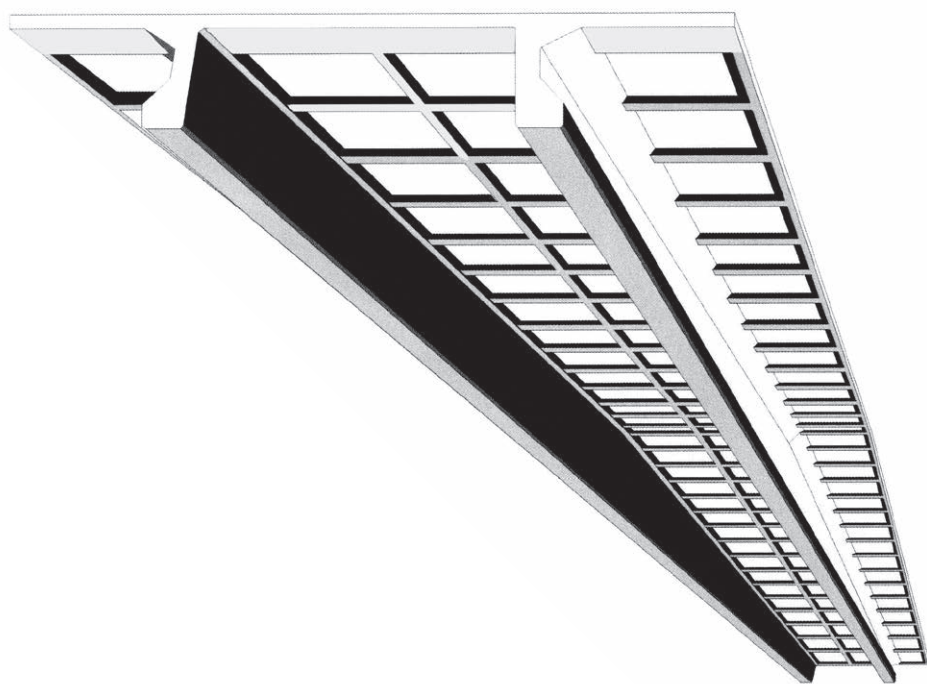
Išorinės trisluoksnės sienos skaidomos į patogius montavimui 2,4 arba 3,6 metrų segmentus. Naudingas vidaus patalpų aukštis gali būti iki 8 metrų aukščio ar net daugiau. Sienų apdaila gaminama pagal Jūsų pageidavimą.

Šilumos izoliacijos sluoksnis parenkamas pagal pageidavimus: akmens vata, visų tipų polistirolas, poliuretano plokštės.





STT dvišlaitė denginio plokštė



Laikančiosios sieninės  
konstrukcijos su šilumos  
izoliacija.

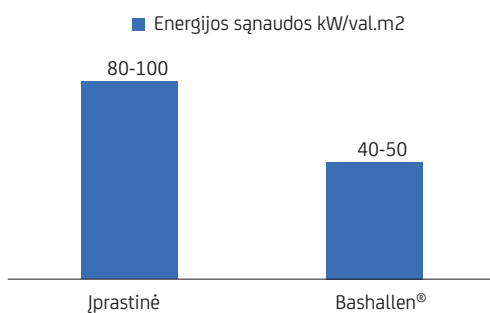
Bashallen® Jūsų vizijas įgyvendins greičiausiai- projektuojant maksimaliai pagal šią sistemą pastatas iškils tik per 4 savaites



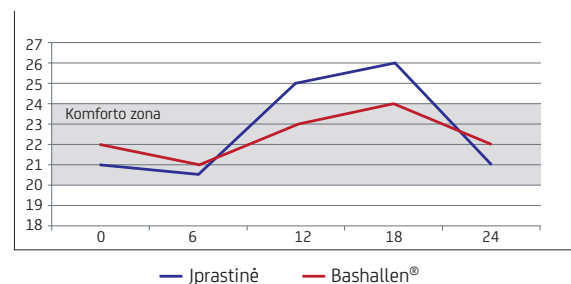
## Bashallen® privalumai

- Statybos bei projektavimo procesų greitis. Visas pastatas pradedant projektavimu, gamyba ir baigiant montavimu gali būti pastatytas per 4 savaites, jeigu projektuojamas maksimaliai įsisavinant visą Bashallen® metodiką.
- Ekonomiškumas- dėl greitesnės statybos sutaupomi statybos įrengimų nuomos bei darbuotojų užmokesčio kaštai.
- Pastatas reikalauja mažesnių eksploatacijos išlaidų-greičiau didėja jo atsiperkamumas.
- Energijos taupymas. Betonas yra inertiška medžiaga, todėl temperatūros skirtumai, lyginant vidaus ir lauko temperatūras, yra mažesni nei pastatų iš kitų rūšių konstrukcijų. Tai ypač akivaizdu lyginant gelžbetonį su metalinėmis „sandwich“ tipo atitvaromis. Išnaudojant betoninių konstrukcijų terminę masę sunaudojama mažiau energijos patalpų šildymui ir vėsinimui, nereikia papildomų energetinių sąnaudų temperatūriniais svyravimams išlyginti.
- Vidinis mikroklimatas. Dėl betono inertiškumo vidaus patalpose sukuriamas žmogaus sveikatai palankesnis mikroklimatas. Lietuvos bei kaimyninių valstybių klimato zonoje yra gana ryškūs lauko ir vidaus temperatūrų skirtumai: diena-naktis; vasara-žiema. Naudojant neinertiškas medžiagas neišvengiami ryškūs vidaus patalpų temperatūrų pokyčiai. Nuo reglamentuotų normų nukrypstanti temperatūra neigiamai įtakoja darbuotojų efektyvumą, krinta jų darbingumas. Smarkiai įkایتusioms ar atvėsusioms konstrukcijoms reikia daugiau energijos atvėsinti bei sušildyti. Vėsinimo įranga nevisuomet tolygiai paskirsto oro srautus. Didelėse patalpose šildymas bei vėsinimas dažnai vyksta lokaliai.

### Mažos energijos sąnaudos



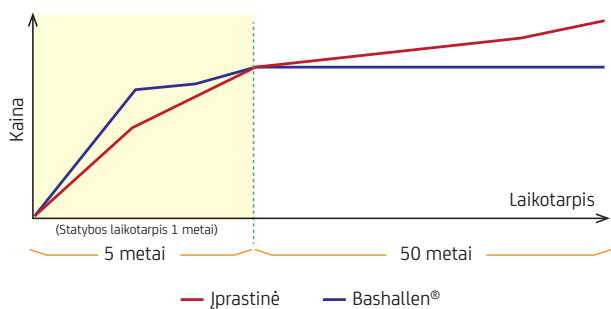
### Vidaus patalpų temperatūra °C Bashallen konstrukcijos pastate ir įprastinės metalinės konstrukcijos pastate





- Aukštas Bashallen® gelžbetonio konstrukcijų ugniaatsparumas užtikrina pastato saugumą ir stabilumą gaisro atveju. Tokio pastato draudimo išlaidos yra mažesnės.
- Mechaninis atsparumas apsaugo nuo įsilaužimų. Tai taip pat prisideda prie mažesnių draudimo išlaidų.
- Lankstus vidaus erdvių išplanavimas. Laisvos erdvės- pastato perimetre nėra kolonų. Galima nevaržomai įrengti stelažus ir pravažiavimus.
- Mažas denginio konstrukcijos aukštis.
- Aukšta pastato vertė. Dėl visų išvardintų savybių Bashallen® pastatų vertė bėgant metams išlieka aukšta. Tai svarbu svarstant galimybę pastatą perparduoti.
- Pastato konstrukcijas galima išmontuoti ir surinkti kitoje vietoje.

### Investicijų grąža



Bashallen® koncepcijai netrūksta architektūrinės laisvės.

Didelės vidinės erdvės, įvairus langų bei durų angų parinkimas, platus apdailos paviršių pasirinkimas leidžia taikyti Bashallen koncepciją bet kuriose verslo srityse: gamybos, prekybos, sandėliavimo, logistikos, sporto ar rekreacijos.



## Fasadų apdaila

Fasadai yra bet kurio pastato veidas. Tam, kad būtų sukurta išskirtinė išvaizda galima pasinaudoti plačiomis betono galimybėmis- jis gali būti dažytas, faktūrinis, grafinis, šiauštas, volutas, atidengtos struktūros, dengtas klinkeriu ar vertinantiems paprastumą– paliktas natūralus.

Apdailinis paviršius suformuojamas gamykloje. Betono paviršius tampa atsparus UV spinduliams, krituliams, todėl nereikalauja papildomos apdailos ar ypatingos priežiūros. Ilgametė patirtis rodo, kad gamykloje suformuoti paviršiai itin ilgai išlaiko savo pirminę išvaizdą. Statybų metu taip pat išvengiama daugumos „šlapių“ procesų, kurie įprastai vilkina apdailos darbus.







## Bashallen<sup>®</sup> jgyvendinti projektai





## DSV logistikos terminalas - Vilniaus rajone

Tai erdvus ir talpus sandėliavimo bei logistikos paslaugų centras, kuriame sandėliavimo patalpos užima 10 000 m<sup>2</sup> ploto. Jame įrengtos 35 krovos rampos. Šiame projekte panaudota pilna Bashallen® sistema- trisluoksnės ir viensluoksnės sieninės plokštės, STT denginio plokštės, taip pat kolonos, sijos, laiptai bei laiptų aikštelės.





## Danspin gamybinis pastatas Raseinių rajone

UAB „Betonika“ „Danspin“ gamyklos statyboms tiekė visas surenkamojo gelžbetonio konstrukcijas– kolonas, sijas, perdangos ir coklines plokštės. Būtent šio projekto konstrukcijoje buvo pritaikytas ir optimalus įmonės pasiūlytas surenkamojo gelžbetonio sprendimas – stogo denginio dvišlaitės STT tipo plokštės ir priešgaisrinės 180 minučių ugniaatsparumo viensluksnės sieninės plokštės. Stogo plokščių plotas sudarė daugiau nei 10 500 kv.m. Toks pasirinkimas leido ne tik sutaupyti stogo konstrukcijos išlaidas – STT plokštės yra pigesnės nei metalo paklotai, STT konstrukcija sumontuojama dvigubai greičiau, nei naudojant metalinius paklotus, tai leido sutaupyti statybos aikštelėje patiriamas darbo bei įrengimų nuomos išlaidas. Šioje danų kapitalo įmonėje gaminami verpalai, iš sukarštų ir suverptų siūlų audžiami kilimai namams, biurams, viešbučiams, kruiziniais laivams, lėktuvams ir kt.



**CONSOLIS**

## **BETONIKA**

„CONSOLIS“ – tai Europoje pirmaujanti surenkamojo gelžbetonio konstrukcijų gamybos bendrovė. Turėdami daugiau kaip 100 metų patirtį, teikiame geriausius sprendimus jūsų statybos poreikiams patenkinti. „CONSOLIS“ įmonės siūlo platų gaminių, koncepcijų ir paslaugų asortimentą geležinkelių infrastruktūros, civilinės inžinerijos ir gyvenamųjų bei negyvenamųjų pastatų statybos sektoriuose. „CONSOLIS“ grupė veikia 30 šalių nuo Skandinavijos iki Šiaurės Afrikos, nuo Vakarų Europos iki Rusijos.

[www.consolis.com](http://www.consolis.com)

UAB Betonika priklauso Consolis grupei ir valdo 2 gamyklas: Kaune ir Senuosiuose Trakuose, įmonėje dirba daugiau nei 300 darbuotojų. Pagrindinė įmonės veikla- surenkamojo gelžbetonio konstrukcijų gamyba bei projektavimas. Teikiame kompleksinius konstrukcinius sprendimus įvairiems projektams.

- gyvenamajai statybai
- biurams
- prekybiniais bei
- pramoniniams pastatams
- logistikos centrams
- laisvalaikio bei pramogų objektams
- stadionams
- automobilių parkavimo aikštelėms.

## Apie mus

Mes siekiame kokybiško ir ilgalaikio rezultato, todėl mums itin svarbu sužinoti užsakovo poreikius. Kiekvienam projektui skiriamas išskirtinis dėmesys. Kiekviename projekto etape dalyvauja savo srities specialistai. Mūsų projektų vadovai pateikia galimus sprendimus, pavyzdžius, su klientais jiems pageidaujant lanko įgyvendintus objektus. Kvalifikuoti specialistai atlieka detalius projekto sąnaudų skaičiavimus, projektuoja bei konsultuoja surenkamo gelžbetonio klausimais. Su mumis galite būti ramūs, nes net didžiausi ir sudėtingiausi objektai kokybiškai suvaldomi, identifikuojamos projektų spragos ir pateikiami kvalifikuoti sprendimai. Mūsų konstrukcijų gamyba atliekama laikantis griežtų technologinių reikalavimų, o montavimo darbus galima vykdyti ir šaltuoju metų sezonu.



**CONSOLIS**

**BETONIKA**

UAB BETONIKA

Naglių g. 4a, LT-52367, Kaunas, Lietuva

Tel. +370 37 400 100, faks. +370 37 400 111

[info@betonika.lt](mailto:info@betonika.lt), [www.betonika.lt](http://www.betonika.lt)

[www.consolis.com](http://www.consolis.com)